

La SNSM possède plus de 180 bateaux de sauvetage dont 41 canots tous temps (CTT).  
Ils sont insubmersibles et autoredressables, ce qui leur permet de naviguer loin des côtes et dans des conditions extrêmes.  
30 000 personnes sont prises en charge tous les ans par la flotte de la SNSM.

## SYSTÈMES DE COMMUNICATION

Les canots de la SNSM sont équipés de tous les types de matériel de communication, de la VHF (radio) jusqu'à la 4G. Il y a donc Internet à bord, pour pouvoir échanger avec l'ensemble des acteurs du sauvetage en mer et les naufragés.

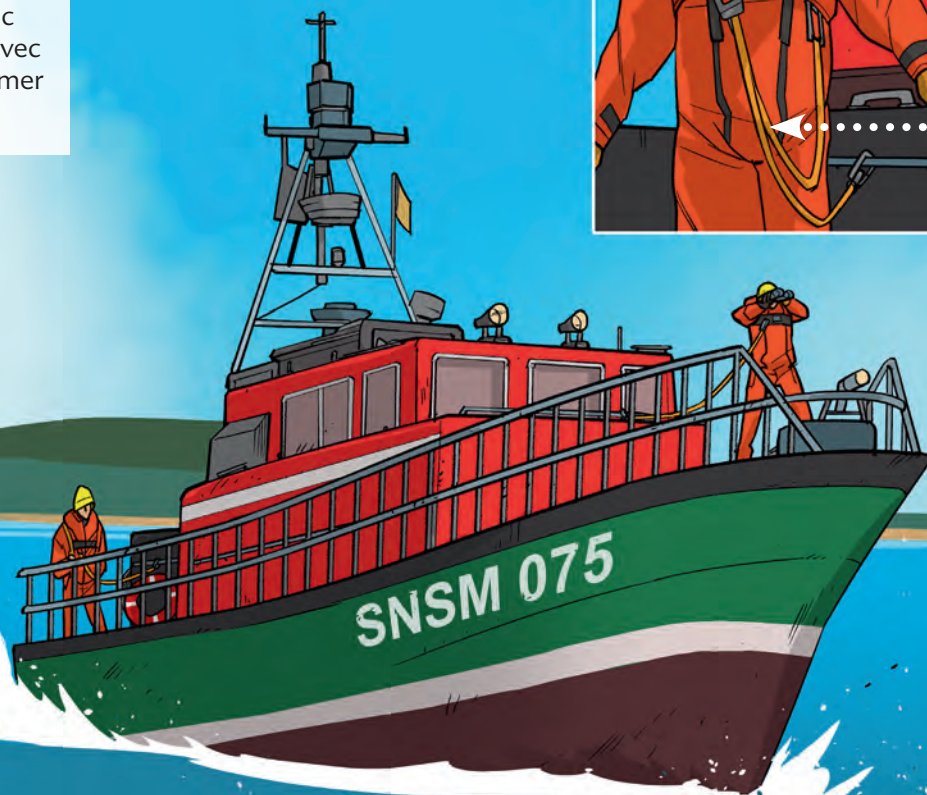
## CTT, CARTE D'IDENTITÉ

- **Longueur** : de 14,8 à 18,05 mètres
- **Largeur** : de 4,22 à 5,2 mètres
- **Tirant d'eau** : de 1,2 à 1,5 mètre
- **Vitesse** : de 18 à 25 nœuds (33 à 46 km/h)
- **Puissance moteur** : de 340 à 650 chevaux
- **Prix** : environ de 850 000 euros à 1,4 million d'euros
- **Durée de vie** : 30 ans
- **Équipage** : de 6 à 8 sauveteurs



## ACCROCHÉ = SÉCURITÉ

Les sauveteurs sont accrochés au bateau par des longues (cordages avec mousquetons) afin qu'ils ne tombent pas en mer et soient eux-mêmes victimes d'un accident.



## ÉQUIPEMENTS DE RECHERCHE ET DE LOCALISATION DES NAUFRAGÉS

Les équipements sont nombreux :

- une radio goniomètre VHF permet d'identifier la localisation de l'origine du signal de détresse ;
- des jumelles à vision nocturne ;
- un projecteur de recherche à lumière chaude ou froide et une caméra infrarouge permettent de localiser précisément un homme tombé à la mer.

## LE SAIS-TU ?

LE TIRANT D'EAU EST LA HAUTEUR DE LA PARTIE IMMERGÉE DU BATEAU. IL VARIE EN FONCTION DE LA CHARGE TRANSPORTÉE.

## MATÉRIEL DE PREMIERS SECOURS

Chaque bateau transporte du matériel de premiers soins, un défibrillateur semi-automatique et de l'oxygène.